



興立産業株式会社

本社/〒983 仙台市宮城野区扇町四丁目6番16号
TEL 022-235-9311(代) FAX 022-284-9765

駐車場事業部/〒980 仙台市青葉区中央四丁目7番13号
TEL 022-213-1780 FAX 022-267-7518



KONITSU
CORPORATION

興立産業株式会社

●
会社案内

たくましく、パワフルに、そして柔らかく。 社会の基盤づくりを支え続けて、もはや半世紀。

建設産業と農業は、快適な生活を支え、社会のエネルギーをつくりだす、最も基本となる産業です。興立産業は、約半世紀の長きに渡って、建設機械、農業機械や産業機器の販売・サービスを通じて、社会の基盤づくりをさまざまな角度からサポートしてまいりました。ひいては、地域の産業の育成にも、少なからず貢献をなしてきたものと自負しております。

21世紀を目前にして、時代はますます変化のスピードを増しています。環境の変化、技術の発達そしてニーズの多様化といった変革の兆しをいち早くキャッチしながら、私たちは、定石や常識という枠にとらわれることなく、発想の転換と先進的なチャレンジ精神でビジネスを進めています。たくましく、パワフルに、そして柔らかい視点で。時代の一步先を行く興立産業の、あくなき挑戦は、これまでも、これからも変わることはありません。

ごあいさつ



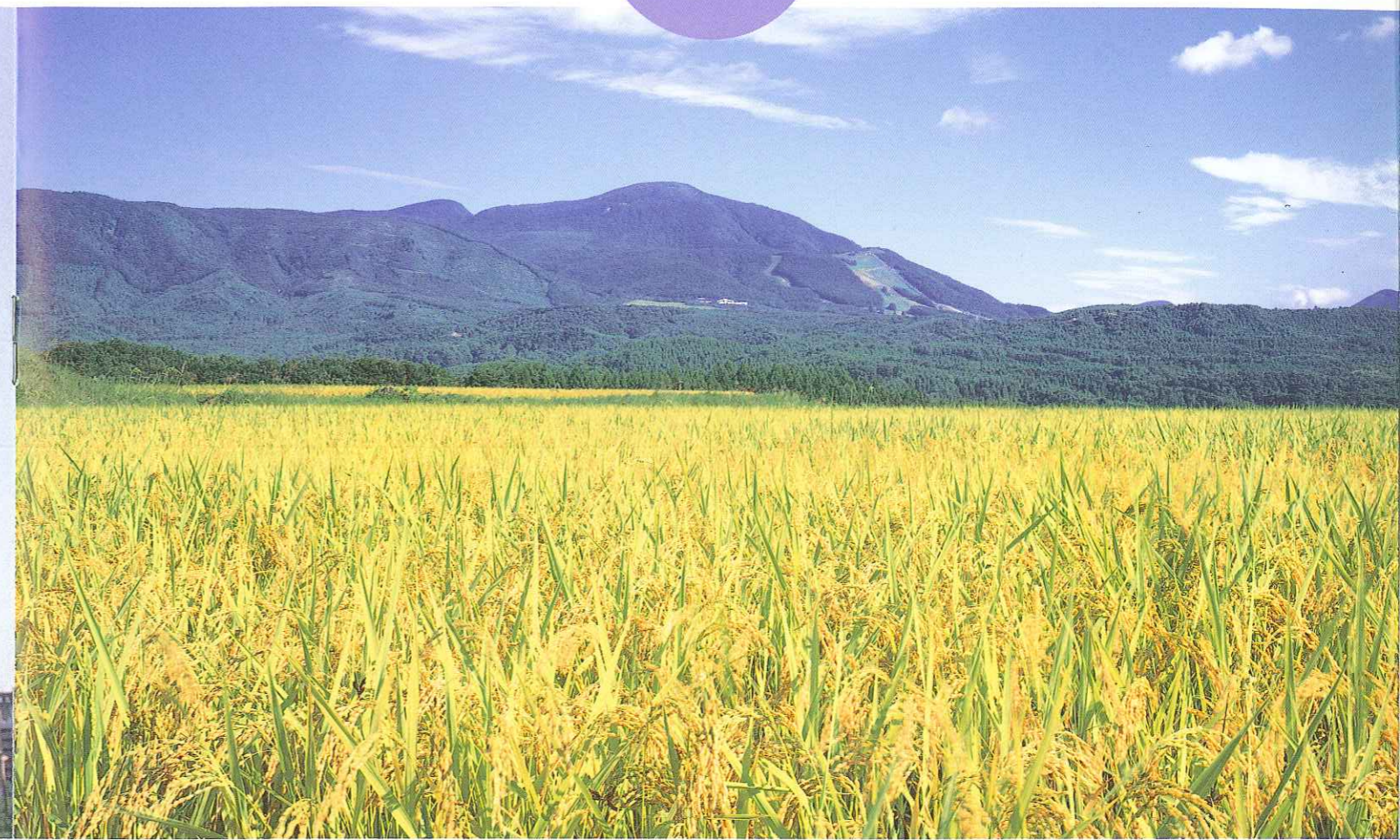
代表取締役社長
相澤 美智雄

西暦2002年、当社は創業50年の節目を迎えます。ここに至ることができたのも、ひとえに皆様のご愛顧の賜物と厚く御礼を申し上げます。

社業の開始当初は、農業関連機器・資材が中心でしたが、その後、農業を取り巻く厳しい社会情勢にいち早く対応し、建設土木関連産業の機械・施設分野にも進出。高度成長期を境にして、都市および地域開発における構造物が大規模かつ高精度化の一途をたどってきましたが、その社会状況を正面から見据えて、お客様のニーズにお応えし、地域の成長を側面から支えてきたものと自負しております。

21世紀を迎えて、今後の社会にはさらに大きな変革の波がやってくることでしょう。私たちは常に新しい若いエネルギーを取り入れ、時代に合わせて視点を変えながら、積極的に質を転換していくことで、企業のパワーアップを図っていきたく考えております。同時に、社員一人一人を大切に人間本位の企業を目指してまいり所存です。

何卒今後とも一層のご支援を賜りますよう、重ねてお願い申し上げます。



より効率的でより安全、
そしてより快適な建設業のために。

機械の高性能化や省力化が進み、現場環境のアメニティ化が高まる建設業界。
社会と生活環境を支える基盤づくりのために、
時代のニーズに合わせて、より豊富な商品群と質の高いサービスを提供しています。

“明日の農業を考える”を合言葉に
新しい農業をバックアップ。

農業環境の変化やバイオ技術の進歩などから、
「米」を中心にしてきた農業のイメージもずいぶん形を変えました。
興立産業は、“明日の農業を考える”を合言葉に、新しい農業への取り組みをバックアップしています。



投光機

コンテナハウス

ミニハウス

発電機

エンジン



田植機

トラクター

管理機

防除機

コンバイン

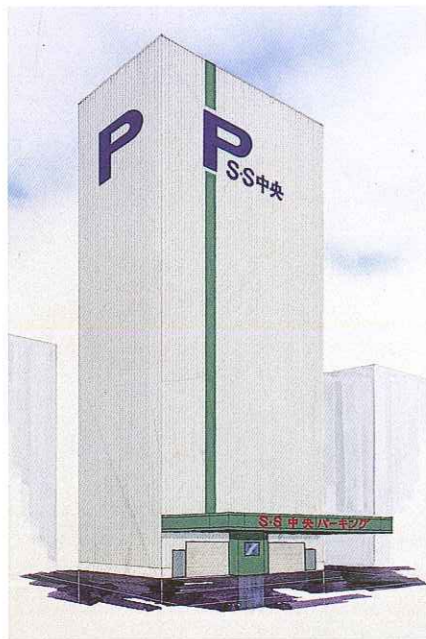
乾燥機

有料駐車場事業部

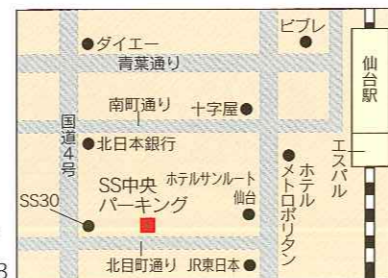


事業展開の可能性へ チャレンジするために。

仙台駅から徒歩7分。東北を代表する超高層オフィスビル「SS30」に隣接した一等地に「SS中央パーキング」を経営しています。
都心部の変化を見据えながら、新しい事業展開の可能性を探っています。



SS中央パーキング
仙台市青葉区中央4-7-13



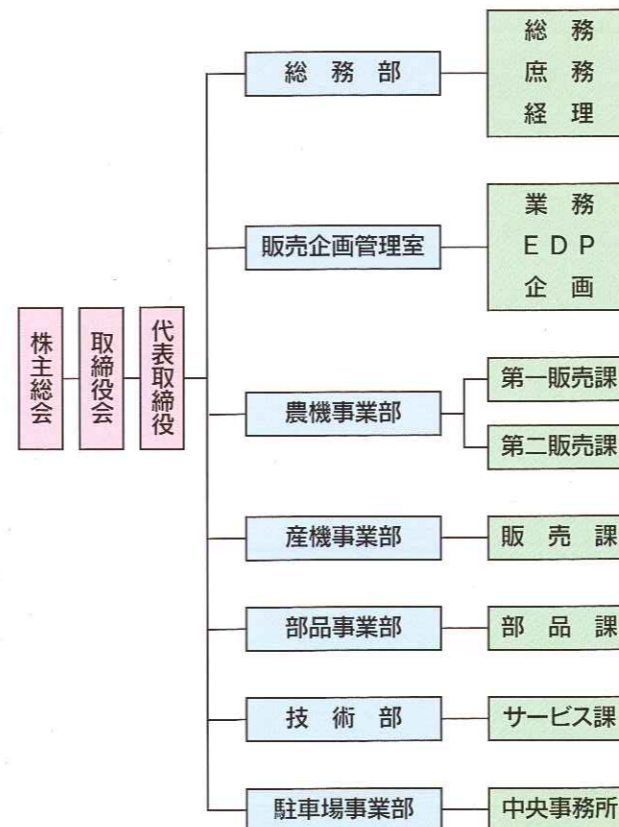
会社概要

設立 昭和27年6月2日
 資本金 1500万円
 従業員数 30名
 事業所 本社/〒983 仙台市宮城野区扇町四丁目6番16号
 TEL 022-235-9311(代) FAX 022-284-9765
 駐車場事業部/
 〒980 仙台市青葉区中央四丁目7番13号
 TEL 022-213-1780 FAX022-267-7518
 事業内容 農業機械、建設機械、産業機械・施設の販売
 立体有料駐車場の経営
 代表者 代表取締役社長 相澤美智雄
 取引金融機関 七十七銀行 本店
 第一勧業銀行 仙台支店
 北日本銀行 仙台支店
 中小企業金融公庫 仙台支店
 決算期 6月30日
 主要販売先 東北6県のリース関係会社、建機販売店、
 農機販売店、仙台市周辺の農家
 主要仕入先 富士重工業(株)、富士ロビン(株)、ヤンマー農機(株)、
 三菱農機(株)、大島農機(株)、(株)日立家電
 営業対象地域 東北6県全域

沿革

昭和27年6月 名取市関上に相澤株式会社として資本金
 100万円で設立
 昭和28年12月 東北農機株式会社に商号変更
 昭和28年12月 本店を仙台市東三番丁(現中央四丁目)に
 移転
 昭和32年3月 大島農機東北販売株式会社に商号変更
 昭和34年4月 資本金250万円に増資
 昭和38年3月 興立産業株式会社に商号変更
 昭和38年7月 資本金500万円に増資
 昭和38年9月 資本金600万円に増資
 昭和49年3月 資本金1000万円に増資
 昭和50年4月 資本金1500万円に増資
 昭和51年8月 本社社屋が建設落成し、本店を現在地に
 移転
 昭和55年7月 産機部門を設立し、東北地方の建設土木機
 械市場に本格的に進出
 平成2年10月 仙台市青葉区中央四丁目の社有地に立体駐
 車場を建設落成、営業開始
 平成4年7月 創立40周年記念事業として社員の海外研
 修旅行実施

会社組織図



本社社屋

